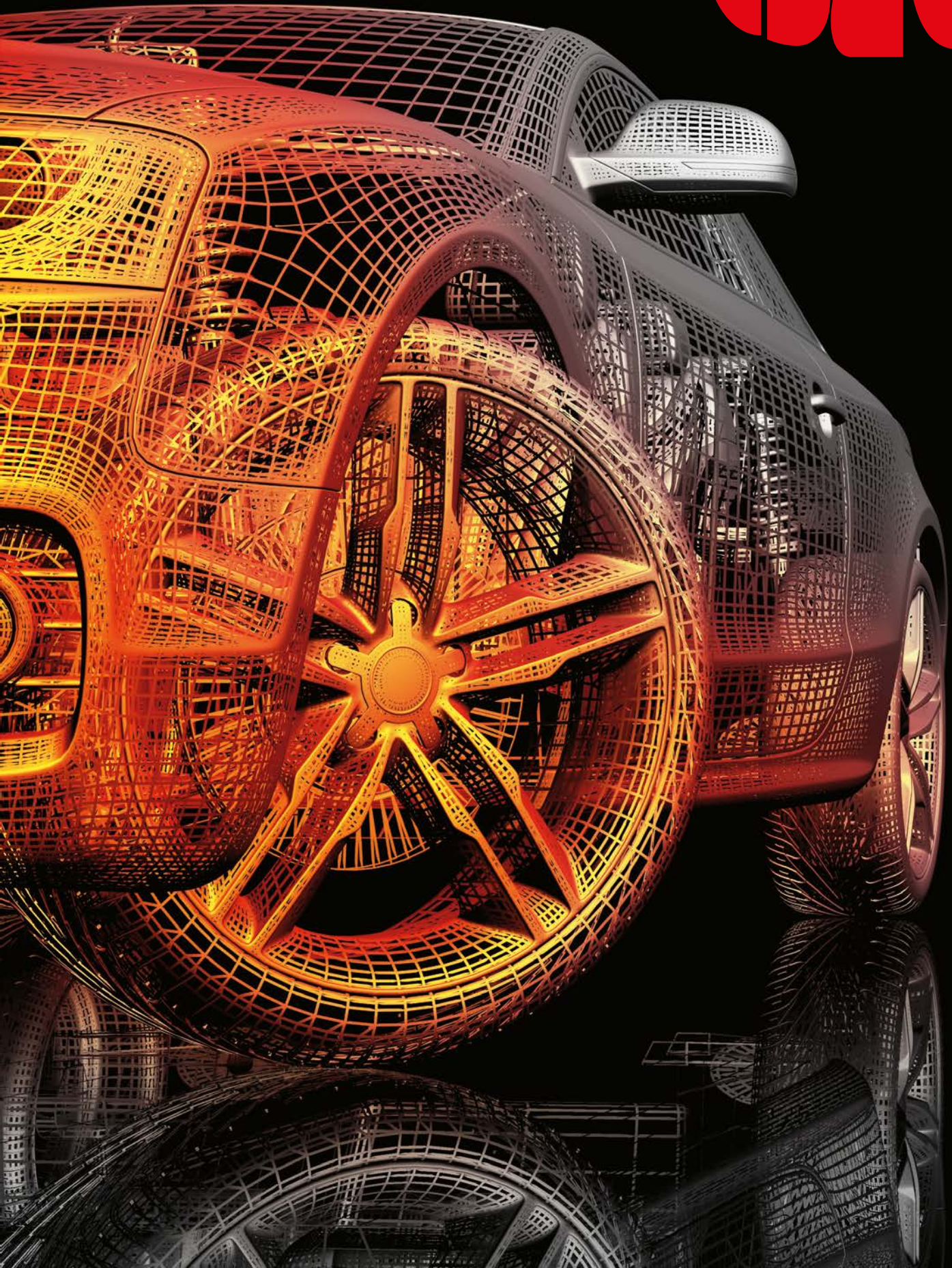


**Kfz-Spezialwerkzeuge**

**ESZET**



## Kompetenz in Sonderformen und Sondergrößen

Wer wünscht sich nicht, die Arbeiten am Auto möglichst einfach und effizient zu erledigen. Doch oftmals reichen herkömmliche Standard-Werkzeuge nicht aus.

Deshalb bieten wir für viele Fahrzeugtypen ein umfangreiches Sortiment an Kfz-Spezialwerkzeugen. Unsere hochwertigen Werkzeuge helfen, Arbeitsabläufe zu optimieren, ebenso Reparaturen und Montagen fachgerecht durchzuführen. Für viele Anwendungsbereiche ergibt sich dadurch eine erhebliche Zeitersparnis und Arbeits-erleichterung.

Wir arbeiten ständig an der Entwicklung neuer Spezialwerkzeuge, angepasst an die Erfordernisse aktueller Fahrzeugtypen. Darüber hinaus sind wir auch Ihr kompetenter Ansprechpartner für ganz individuelle, kundenspezifische Anforderungen. Somit sind wir in der Lage, für jede Problemstellung eine ökonomisch sinnvolle Lösung anzubieten. Sprechen Sie uns an.

Unabhängig für welches Spezialwerkzeug Sie sich entscheiden, wir garantieren Ihnen höchste Qualität und ausgezeichnete Präzision.



Bremssysteme Seite 4 - 5

---

Motor/Getriebe Seite 6 - 10

---

Fahrwerk/Räder Seite 11 - 14

---

Karosserie Seite 15 - 18

---

Elektrik Seite 19 - 22

---

Diverse Spezialwerkzeuge Seite 23 - 26

---



## Bremssattel-Spezialeinsätze 3/8" Antrieb **Art.-Nr. 3932-..**

<b>Art.-Nr. 3932-07</b>	7 mm Innensechskant, kurze Bauhöhe 24 mm, für Führungsbolzen am hinteren Bremssattel bei Mercedes-Benz W204 (C-Klasse)
<b>Art.-Nr. 3932-08</b>	8 mm Innensechskant, kurze Bauhöhe 24 mm, für Bremssattelverschraubung der Hinterachse Audi A4 - A6 - A8 - TT
<b>Art.-Nr. 3932-09</b>	9 mm Innensechskant, Länge 60 mm, für Mercedes-Benz W164 - W251 - VW T5 - BMW



## Bremssattel Einsätze 1/2" Antrieb **Art.-Nr. 2727-..**

<b>Art.-Nr. 2727-01</b>	SW 19 fünfkant, zum Arbeiten am Bremssattel für Citroën, Peugeot, Renault
<b>Art.-Nr. 2727-02</b>	SW 14 fünfkant, zum Arbeiten am Bremssattel für Smart, Opel
<b>Art.-Nr. 2727-03</b>	für Innenfünfkant-Schrauben, Länge 70 mm, für Girling-Bremssättel (Citroën, Peugeot, Renault)



## Bremssattel-Steckschlüssel-Einsätze 1/2" Antrieb **Art.-Nr. 2729-..**

Außen-Sechskant SW 27  
für MAN und Mercedes, Atego - Actros

<b>Art.-Nr. 2729-18</b>	E 18
<b>Art.-Nr. 2729-20</b>	E 20
<b>Art.-Nr. 2729-22</b>	E 22
<b>Art.-Nr. 2729-24</b>	E 24



## Bremssattel/Radlager 1/2" Antrieb

Kraft-Einsätze XZN  
für Federbein-Klemmschraube und Bremssattelträger für VW-Passat

<b>Art.-Nr. 2937-14</b>	XZN M14, Länge 40 mm
<b>Art.-Nr. 2936-14</b>	XZN M14, Länge 75 mm
für Bremssattel, Nockenwelle VW Phaeton und Touareg	
<b>Art.-Nr. 2937-16</b>	XZN M16, Länge 40 mm
<b>Art.-Nr. 2936-16</b>	XZN M16, Länge 75 mm
für Radlager, Radnabeneinheit Audi A3	
<b>Art.-Nr. 2937-18</b>	XZN M18, Länge 40 mm
<b>Art.-Nr. 2936-18</b>	XZN M18, Länge 75 mm



## Gelenk-Einsatz 3/8" Antrieb zur Bremssattelverschraubung Art.-Nr. 3933-07

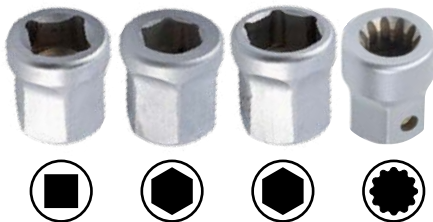
für BMW-Fahrzeuge 3er - 5er - 8er Serie (hinten)  
SW 7



## Bremssattel Montageschlüssel

Art.-Nr. 9560-..

Art.-Nr. 9560-24 SW 24 zwölfkant  
Art.-Nr. 9560-27 SW 27 zwölfkant



## Bremskolben-Spezialeinsätze

Art.-Nr. 1880-00

4-tlg. Satz, zum Zurücksetzen des Kolben-Nachstellers beim Bremsklotzwechsel oder Arbeiten am Bremssattel für SAF - Knorr und weiteren LKW-Bremssätteln  
Antrieb 12 mm Außensechskant mit Magnet

SW 8 vierkant  
SW 8 sechskant  
SW 10 sechskant  
Innenvielzahn



## Bremskolben-Rückstellwerkzeug

Art.-Nr. 9060-00

zum Rücksetzen der Bremskolben der hydraulischen Bremsanlage bei Schwimm- und Festsätteln. Durch die Knarrenbetätigung in der Mitte des Bremskolbenrückstellwerkzeuges ist ein gleichmäßiges Rücksetzen des Bremskolbens ohne großen Kraftaufwand gewährleistet.

Achtung: Nicht für hintere Bremssättel mit integrierter Handbremse! Bei diesen Sätteln werden die Bremskolben mit einem separaten Rückstellwerkzeug zurückgedreht.



## Ölwannenschlüssel 1/4" <sup>Antrieb</sup>

Art.-Nr. 1943-..

zum Lösen der Ölwannenschrauben bei VW, Audi (TDI Motoren)

Art.-Nr. 1943-30 TX 30, Länge 200 mm

Art.-Nr. 1943-40 TX 40, Länge 200 mm



## Öldienst-Einsatz 1/2" <sup>Antrieb</sup>

Art.-Nr. 2736-08

mit Innenbohrung für die Ölablassschraube,  
Einsatz bei Audi A4 - A6 - 01A Getriebe, VW Passat ab Bj. `97,  
Porsche Boxter Schaltgetriebe, Skoda Getriebe  
XZN M16, Länge 60 mm



## Adapter für Öldienst-Einsatz

Art.-Nr. 2836-08

für Ford - Mazda - Nissan - Peugeot - Renault - Volvo  
Sechskant SW 17, Adapter 8 + 10 mm vierkant



## Spezialschlüssel für Getriebeölfilter

Art.-Nr. 2122-24

bei DSG-Getrieben VW - Audi - Seat - Skoda  
Schraube kann direkt betätigt werden, ohne Ausbau der Batterie und des  
Luftfilters  
Länge ca. 100 mm, Bauhöhe ca. 85 mm, Antrieb 1/2" vierkant,  
Schlüsselweite: 24 mm



## Spezialsteckschlüssel 1/4"

Art.-Nr. 1440-00

für Ölablaßschraube aus Kunststoff bei VW - Audi - Skoda



## Arretierungswerkzeug Nockenwelle

Art.-Nr. 9020-00

für die Arretierung beider Nockenwellen für VAG-Benzinmotoren mit 1,4 und 1,6 l Hubraum im Golf, Polo, Lupo, Audi A2 und baugleichen Modellen der Marken Skoda und Seat



## Glühkerzen-Einsatz 3/8" <sup>Antrieb</sup>

langer, schlanker Einsatz mit tiefliegendem Gummiring zum Halten der Glühkerze, für schwerzugängliche Stellen auch mit Gelenk, SW14, zwölfkant, Länge 65 mm

**Art.-Nr. 3831-14** normale Ausführung

**Art.-Nr. 3832-14** mit Gelenk



## Glühkerzen-Gelenkeinsätze 3/8" <sup>Antrieb</sup>

Art.-Nr. 3830-..

mit Haltegummi, für Diesel-Fahrzeuge VAG - Audi - BMW - Mercedes-Benz - Opel - Fiat - Volvo - Renault - Alfa-Romeo sechskant, Länge 72 mm

**Art.-Nr. 3830-08** SW 8

**Art.-Nr. 3830-09** SW 9

**Art.-Nr. 3830-10** SW10

**Art.-Nr. 3830-12** SW12



## Druckluft-Schrauber 1/4" <sup>Antrieb</sup> für Glühstifte

Art.-Nr. 7350-00

9-tlg. Satz, bestehend aus Druckluftschauber, Adapter mit Kugelgelenk, Verlängerungen 50 / 100 mm, Einsätze SW 8 - 9 - 10 - 11 - 12



## Zündkerzenschlüssel 3/8" Antrieb

Länge 230 mm

**Art.-Nr. 3840-14** SW 14, 6-kt

**Art.-Nr. 3841-14** SW 14, 12-kt



## Zündkerzenstecker-Werkzeug

**Art.-Nr. 9300-24**

einfache Montage und Demontage von tiefliegenden Steckern, Länge 240 mm, für VW - Audi - Seat - Ford



## Kraftstoffleitungs-Lösezange

**Art.-Nr. 7110-00**

für Leitungskupplungen am Kraftstofffilter bei VW - Audi - Mercedes-Benz - Opel - Fiat



## Schlauchschellen-Klemmspanner

**Art.-Nr. 9010-00**

Rändelrad mit 1/4" Vierkantantrieb, passend für Federbandschellen bis Ø 72 mm, leichtes Öffnen und Verschließen der Schellen, Klemmspanner hält gespannte Schellen fest, leichtgängiger Spindelbetrieb, geringer Platzbedarf, daher auch an schwer zugänglichen Stellen einsetzbar



## Lösewerkzeug für Kraftstoff-Filter

**Art.-Nr. 9620-00**

für Opel Dieselmotoren Corsa, Vectra, Signum





## Spezial-Einsatz 1/2" <sup>Antrieb</sup> TX 70

Art.-Nr. 2751-70

Länge 105 mm,  
für Arbeiten am Zylinderkopf Ford 1,8l Diesel, Mazda 121 ab Bj. '96



## Steckschlüssel-Einsatz 1/2" <sup>Antrieb</sup>

Art.-Nr. 2120-14

für Zylinderkopfschrauben bei V6 Motoren wie bei Audi  
E 14, lange Ausführung 190 mm



## Steckschlüssel-Einsätze 3/4" <sup>Antrieb</sup>

Art.-Nr. 4245-..

für Zylinderkopfschrauben MAN, Länge 110 mm

Art.-Nr. 4245-18 E 18

Art.-Nr. 4245-20 E 20

Art.-Nr. 4245-22 E 22

Art.-Nr. 4245-24 E 24



## Steckschlüssel-Einsätze 1/2" <sup>Antrieb</sup> XZN

Art.-Nr. 2731-09 M 9, Länge 100 mm, für Toyota Diesel- und Benzinmotor

Art.-Nr. 2736-10 M10, Länge 180 mm, für MB Diesel-Motoren OM 601 - 602 - 603 - 604 - 605 - 606 - VW, Audi, Opel

Art.-Nr. 2730-12 M12, Länge 55 mm, für MB Benzin-Motoren M104 6-Zylinder, M119 8-Zylinder, M120 12-Zylinder

Art.-Nr. 2733-12 M12, Länge 140 mm, für MB Benzin-Motoren, VW, Audi, Skoda, Seat

Art.-Nr. 2732-14 M14, Länge 115 mm, für VW Diesel-Motoren VW T5



## Kerzbahn-Einsätze 1/2" <sup>Antrieb</sup>

Art.-Nr. 2113-01

zum Anziehen und Lösen der Vorkammer bei MB 601 - 602 - 603 - 604 - 605 - 606



## Thermoschalter-Einsatz 1/2" <sup>Antrieb</sup>

Art.-Nr. 2119-29

zur Montage / Demontage von Schaltern an schwer zugänglichen Stellen,  
langer und geschlitzter Einsatz, für VW und Opel  
SW 29 x 70 mm



## Steckschlüssel-Einsatz 1/2" <sup>Antrieb</sup>

Art.-Nr. 2119-27

für Einspritzdüsen VW Golf Turbo-Diesel und baugleiche Motoren bei VAG SW 27, zwölfkant



## Spezial-Steckschlüssel 1/2" <sup>Antrieb</sup> für Lambdasonden

Einsatz auch an schwer zugänglichen Stellen und bei festsitzenden Sonden

Art.-Nr. 2114-22 SW 22, sechskant, Länge 38 mm, geschlitzt und gekröpft

Art.-Nr. 2115-22 SW 22, sechskant, Länge 110 mm, geschlitzt, mit Führungsbund

Art.-Nr. 2116-22 SW 22, sechskant, Länge 68 mm, geschlitzt



## Reibahlen-Satz 1/4" <sup>Antrieb</sup>

Art.-Nr. 6000-00

7-tlg. Garnitur,

zum Reinigen der Sitze von ABS-Sensoren

Art.-Nr. 6000-01 Reibahle 10 x 150 mm

Art.-Nr. 6000-02 Reibahle 15 x 23 mm

Art.-Nr. 6000-03 Reibahle 13 x 32 mm

Art.-Nr. 6000-04 Reibahle 18 x 23 mm

Art.-Nr. 6000-05 Reibahle 18 x 34 mm

Art.-Nr. 6000-06 Bohrer 10 x 130 mm

Art.-Nr. 6000-07 arretierbare Knarre 1/4", nur im Rechtsanzug drehbar





## Nutmutternschlüssel Mercedes-Benz

Art.-Nr. 9400-00

für Hinterachse Actros HL/HL8 (Hypoid-Achse) und Streckenfahrzeuge

Antrieb	3/4"
Zapfenzahl	6
Zapfenbreite	10 mm
Innen-Ø Zapfen	115 mm
Innen-Ø Schlüssel	105 mm
Außen-Ø Schlüssel	125 mm
Schlüsselhöhe	182 mm



## Klauenschlüssel MAN

Art.-Nr. 9410-00

**ohne** Führungsrohr, für Vorderachse V9-82L-01 (Scheibenbremse und ABS)

Antrieb	3/4" und SW 60 sechskant
Zapfenzahl	6, innenliegend
Ø Zapfen	92,5 mm
Innen-Ø Zapfen	100,5 mm
Zapfenbreite	8 mm



## Achsmutternschlüssel

Art.-Nr. 9450-02

für Iveco Euro-Cargo Hinterachse; die flache Hinterachsmutter wird komplett aufgenommen, dadurch ist ein sicherer Halt gegen Abrutschen gegeben

SW 98 sechskant mit Führungsbund für Euro-Cargo HA  
Typ 120E 15 ab Bj.98 mit Doppelmutter



## Achsmutternschlüssel mit Führungsbund

Art.-Nr. 9460-00

für Daimler-Benz Discos Trailer mit Kompaktlagerung HUB-Unit; die flache Achsmutter wird komplett aufgenommen, dadurch ist ein sicherer Halt gegen Abrutschen gegeben

Antrieb	36 mm sechskant
Schlüsselweite	95 mm sechskant
Bauhöhe	157 mm
Außen-Ø mit Bund	118 mm



## Achsmutternschlüssel

Art.-Nr. 9470-00

für SAF Anhängerachse; die flache Achsmutter wird komplett aufgenommen, dadurch ist ein sicherer Halt gegen Abrutschen gegeben

Antrieb	36 mm sechskant
Schlüsselweite	85 mm sechskant
Bauhöhe	82 mm
Außen-Ø	118 mm



## Achsmutterschlüssel 3/4" <sup>Antrieb</sup>

Art.-Nr. 9480-80

SW 80, 8-kant, Arbeitstiefe ca 30 mm  
für Vorderachsmutter vor der Bremsscheibe bei Scania 124 I, 144 I, ab 1996



## Gelenkwellen-Spezialeinsätze 1/2" <sup>Antrieb</sup>

Art.-Nr. 2734-..

zur Montage/Demontage der Schrauben am Gelenkwellenflansch (getriebeseitig) aus dem Radkasten

**Art.-Nr. 2734-06** SW6, Länge 550 mm, für Audi 80 - VW Passat - Fiat Uno - Tipo - Tempra - Croma

**Art.-Nr. 2734-08** XZN M 8, Länge 900 mm, für Audi - VW

**Art.-Nr. 2734-10** XZN M10, Länge 900 mm, für Audi - VW

**Art.-Nr. 2734-12** XZN M12, Länge 950 mm, für Audi A6 - VW T4, T5, Touareg 16"

**Art.-Nr. 2734-14** XZN M14, Länge 900 mm, für VW Touareg 17" und 18"



## Kraftsteckschlüssel 3/8" <sup>Antrieb</sup> mit Kugelgelenk Art.-Nr. 3952-..

zur Montage von Gelenkwellen bei neueren VAG-Modellen;  
keine Rad-Demontage notwendig

**Art.-Nr. 3952-08** XZN M 8

**Art.-Nr. 3952-10** XZN M10



## Spurstangenaxialgelenk-Schlüssel

Art.-Nr. 9050-..

zum Aus- und Einbauen der Axialgelenke; mittels Klemmschraube sind die Wechselköpfe in Sekundenschnelle ausgetauscht; das lange, griffige Antriebsrohr dient zur Aufnahme nahezu aller Spurstangen und kann sowohl mit einem 1/2"-Knarrenschlüssel als auch mit einem 30 mm Maul-Ringschlüssel betätigt werden

**Art.-Nr. 9050-00** Grundwerkzeug

**Art.-Nr. 9050-32** Größen 32 - 37 mm

**Art.-Nr. 9050-37** Größen 37 - 42 mm

**Art.-Nr. 9050-42** Größen 42 - 46 mm



## Sturz-Einstellvorrichtung

Art.-Nr. 9090-..

zum Einstellen des Sturzes bei VW, Seat etc.

**Art.-Nr. 9090-01** Spannweite 135 - 175 mm

**Art.-Nr. 9090-02** Spannweite 155 - 180 mm

**Art.-Nr. 9090-03** Spannweite 175 - 210 mm



## Auspreiber 1/2" <sup>Antrieb</sup>

Art.-Nr. 2117-00

zum beschädigungsfreien Aufspreizen von Federbein-, Trag- und Spurstangen-  
gelenkaufnahmen für VW - Audi - Ford - Peugeot



## Federbein-Stoßdämpfer-Schlüssel

Art.-Nr. 9610-..

zum Lösen der Nutmutter am Stoßdämpfer  
SW 22 sechskant Antrieb, mit zwei Zapfen

**Art.-Nr. 9610-10** Innen-Ø 10 mm, für VW Polo, Golf, Caddy

**Art.-Nr. 9610-12** Innen-Ø 12 mm, für VW Polo

**Art.-Nr. 9610-14** Innen-Ø 14,8 mm, für Audi 80, VW Polo, Golf II und III

**Art.-Nr. 9610-04** Innen-Ø 14 mm, für Mercedes-Benz C-Klasse W203

**Art.-Nr. 9610-05** Innen-Ø 14 mm, Länge 60 mm, für VW Passat bis Bj. '97



## Stoßdämpferschlüssel

Art.-Nr. 9611-60

für Passat bis BJ '97  
Innendurchmesser 14 mm, Länge 60 mm  
SW 22 sechskant Antrieb



## Zapfenschlüssel

Art.-Nr. 9612-..

für Stoßdämpferschrauben VAG  
SW 22 sechskant Antrieb

**Art.-Nr. 9612-10** 3,5 x 10,5

**Art.-Nr. 9612-12** 3,5 x 12,5

**Art.-Nr. 9612-14** 5,0 x 14,5



## Zapfenschlüssel

Art.-Nr. 9613-00

für Stoßdämpfer Mercedes Benz, C-Klasse ab BJ 2000, Baureihe 203  
SW 22 sechskant Antrieb



### Radlager/Radnabeneinheit Hinterachse 3/4" Antrieb Art.-Nr. 4214-18

für Arbeiten an der Halteschraube an der Hinterachse; die Radlager/Radnabeneinheit wird am Achzapfen angesetzt und mit der Montageschraube am Achzapfen montiert; Einsatz bei VW - Audi - Skoda - Seat XZN M18, Länge 90 mm



### Radmuttern-Steckschlüssel 1/2" Antrieb Mercedes Art.-Nr. 2134-17

Spezialprofil für die neuen Radbolzen bei Mercedes-Benz Alufelgen, mit Kunststoffhülse, Länge 88 mm



### OZ Alu-Felgen Demontage-Werkzeug 1/2" Antrieb Art.-Nr. 2118-03

3-tlg. Satz, zum beschädigungsfreien Zerlegen von mehrteiligen OZ-Felgen

- |       |                       |
|-------|-----------------------|
| Gr. 1 | zahnkant, Länge 60 mm |
| Gr. 2 | zahnkant, Länge 60 mm |
| Gr. 3 | TX, Länge 90 mm       |



### Felgenschloss-Lösewerkzeug

Art.-Nr. 9030-00

aus Spezialstahl gefertigten, innenverzahnten Aufschlag- und Linksgewinde-Hülsen; zum schnellen und problemlosen Lösen von Felgenschlössern

- verwendbar für nahezu alle aktuellen Radsicherungssysteme
- ortsunabhängig (bei Außenmontagen, z. B. Reifenpanne)
- kein Bohren oder Meißeln
- keine Beschädigung der Felge
- Öffnungszeit pro Schloss ca. 30 sek.



## Türschlüssel 5/16" Antrieb

Art.-Nr. 7510-..

zum Einstellen, Lösen und zum Aus-/Einbau von Türen; die Werkzeuge sind speziell für diesen Einsatz geformt, schlank gehalten und haben auswechselbare Einsätze, Gesamtlänge 300 mm

**Art.-Nr. 7510-01** TX40 und TX45, für Golf III, Vento, Seat Cordoba und Ibiza

**Art.-Nr. 7510-02** XZN 8 x 20 und XZN 10 x 22 mm, für Golf IV und Seat Arosa



## Türverkleidungslöse-Werkzeug

Art.-Nr. 9780-..

universell einsetzbar für Türverkleidungen und Befestigungsclips, Länge 260 mm

**Art.-Nr. 9780-01** normale Ausführung

**Art.-Nr. 9780-02** mit Kunststoff-Überzug



## Clipzange

Art.-Nr. 7100-00

die Zange wird benötigt, um Spreiznieten, die zum Befestigen von Kunststoff-Verkleidungen eingesetzt werden, abzuziehen



## Schaber

Art.-Nr. 9710-..

mit Kunststoffheft

**Art.-Nr. 9710-20** Breite 20 mm, Länge 250 mm

**Art.-Nr. 9710-22** Breite 22 mm, Länge 115 mm



## Plastik-Montagekeil

Art.-Nr. 9805-..

für Verkleidungen, Zierleisten etc.

**Art.-Nr. 9805-35** Abmessung: 190 x 35 x 25 mm

**Art.-Nr. 9805-25** Abmessung: 200 x 25 x 23 mm

**Art.-Nr. 9805-45** Abmessung: 100 x 45 x 23 mm

**Art.-Nr. 9805-15** Abmessung: 200 x 15 x 10 mm



## Kombi-Montagekeil Art.-Nr. 9800-00

schlanker, universell einsetzbarer Montagekeil aus Kunststoff mit Nut; für Zierleisten, Schutzkappen, Betätigungsknöpfe, Fensterschachtleisten, Türverkleidungen

Abmessung 22 x 270 mm

Öffnungs-Ø 7,5 mm

15° abgewinkelt



## Montagehebel Art.-Nr. 9800-01

aus gehärtetem Stahl mit Kunststoff-Beschichtung

Abmessung 165 x 15 mm

Öffnungs-Ø 5 mm

15° abgewinkelt



## Montagehebel Art.-Nr. 9800-..

aus gehärtetem Stahl mit Kunststoff-Beschichtung

15° abgewinkelt

**Art.-Nr. 9800-02** Abmessung 165 x 15 mm

Öffnungs-Ø 5 mm

**Art.-Nr. 9800-03** Abmessung: 165 x 20 mm

Öffnungs-Ø 8,5 mm



## Montagehebel Art.-Nr. 9800-04

aus gehärtetem Stahl mit Kunststoff-Beschichtung

Abmessung 165 x 35 mm

Öffnung V-förmig 23 x 6 mm

15° abgewinkelt



## Schraubendreher für Verkleidungen Art.-Nr. 9760-00

für Verkleidungen, Arbeiten am Armaturenbrett etc. bei Golf IV und weiteren Modellen VW/Audi

XZN M4, Länge 170 mm





## Montagehebel-Haken

Art.-Nr. 7520-00

zum Arretieren des Schließhebels am Türschloß  
bei VW - Audi - Seat - Skoda



## Werkzeug für Montagearbeiten

Art.-Nr. 7530-00

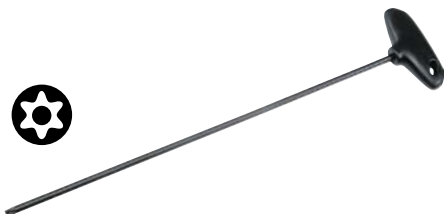
an Karosserie - Türschloß - Schließzylinder bei VW



## Montagewerkzeug

Art.-Nr. 7540-00

für Türschloß VW



## T-Griff Schraubendreher für Torx-Schrauben

Art.-Nr. 9690-..

für Arbeiten an Türschlössern und am Armaturenbrett bei VW/Audi,  
Mercedes-Benz etc.

Länge 400 mm, nutzbare Klingenlänge 360 mm

<b>Art.-Nr. 9690-15</b>	TX 15
<b>Art.-Nr. 9690-20</b>	TX 20
<b>Art.-Nr. 9690-25</b>	TX 25
<b>Art.-Nr. 9690-27</b>	TX 27
<b>Art.-Nr. 9690-30</b>	TX 30
<b>Art.-Nr. 9690-40</b>	TX 40



## Schraubendreher IP 5-Stern

Art.-Nr. 9650-..

mit Bohrung

<b>Art.-Nr. 9650-10</b>	TX 10
<b>Art.-Nr. 9650-15</b>	TX 15
<b>Art.-Nr. 9650-20</b>	TX 20
<b>Art.-Nr. 9650-25</b>	TX 25
<b>Art.-Nr. 9650-27</b>	TX 27
<b>Art.-Nr. 9650-30</b>	TX 30
<b>Art.-Nr. 9650-40</b>	TX 40
<b>Art.-Nr. 9650-45</b>	TX 45



## T-Griff-Schlüssel

Art.-Nr. 9695-..

300 mm lang

<b>Art.-Nr. 9695-04</b>	E 4
<b>Art.-Nr. 9695-05</b>	E 5
<b>Art.-Nr. 9695-06</b>	E 6
<b>Art.-Nr. 9695-08</b>	E 8
<b>Art.-Nr. 9695-10</b>	E 10



## Kreuzschlitz-Schraubendreher

mit Lochheft und Sechskantklingen

<b>Art.-Nr. 9770-01</b>	PH 1	<b>Art.-Nr. 9771-01</b>	PZ 1
<b>Art.-Nr. 9770-02</b>	PH 2	<b>Art.-Nr. 9771-02</b>	PZ 2
<b>Art.-Nr. 9770-03</b>	PH 3	<b>Art.-Nr. 9771-03</b>	PZ 3



## Steckschlüsseleinsätze 3/8" Antrieb

Art.-Nr. 3812-..

120 mm lang, 6-kant, komplett durchgebohrt zur Montage von Stoßfängern, Türscharnieren etc.

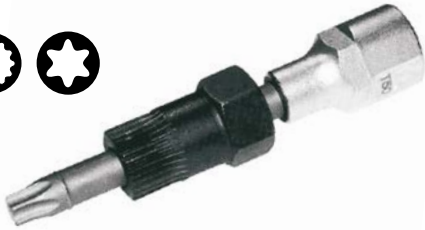
<b>Art.-Nr. 3812-10</b>	SW 10
<b>Art.-Nr. 3812-11</b>	SW 11
<b>Art.-Nr. 3812-12</b>	SW 12
<b>Art.-Nr. 3812-13</b>	SW 13



## Wischarmabzieher

Art.-Nr. 5200-00

verstellbar, für BMW Fahrzeuge



## Lichtmaschinen-Kombischlüssel 1/2" <sup>Antrieb</sup> Art.-Nr. 9220-..

für die Montage der Freilauf-Riemenscheibe; die Riemenscheibe selbst wird durch den Einsatz mit 33 Zähnen gehalten

**Art.-Nr. 9220-00** Vielzahn XZN M10, Länge 115 mm, für VAG, BMW, Ford, Mercedes-Benz

**Art.-Nr. 9220-01** TX 50, Länge 115 mm, für Mercedes-Benz A-Klasse



## Lichtmaschinen-Kombischlüssel SW13 <sup>Antrieb</sup> Art.-Nr. 9240-..

**Art.-Nr. 9240-01** Vielzahn XZN M10, Länge 64 mm, für VAG, BMW, Ford, Mercedes-Benz

**Art.-Nr. 9240-02** TX 50, Länge 64 mm, für VW Passat, Touareg, Mercedes-Benz A-Klasse, Sprinter



Art.-Nr. 9280-01



Art.-Nr. 9280-02



Art.-Nr. 9280-03



Art.-Nr. 9280-04



Art.-Nr. 9281-00

## Zündspulen-Montage-Griffe

zum Montieren und Demontieren der Zündspule mit Leistungsendstufe

**Art.-Nr. 9280-01** Gabelöffnung 26 mm, für VW Golf, Bora, Polo, Touran 1,4 / 1,6l, New Beetle, Passat, T4, Phaeton, Audi A2

**Art.-Nr. 9280-02** Gabelöffnung 18 mm, für VW Golf, Bora, Phaeton, Sharan, Touareg, Passat

**Art.-Nr. 9280-03** Gabelöffnung 35 mm, für VW Golf, Touran, Passat, Eos, Audi A6, Audi A4

**Art.-Nr. 9280-04** Gabelöffnung 43 mm, für 8 und 12-Zylinder-Motoren wie Phaeton

**Art.-Nr. 9281-00** für alle VAG-Fahrzeuge



## Klimaanlagen Ventil- und Einsatznüsse 1/4" <sup>Antrieb</sup> Art.-Nr. 1943-04

vielseitiger Einsatz bei VW - Audi - Opel

Ventilnuß achtkant, Gr. 1: SW 12, Gr. 2: SW 15

Einsatz Gr. 1: Schlitz 2,2 mm, Gr. 2: Schlitz 3,2 mm

## Injektor Demontage-Werkzeuge

Werkzeuge zur einfachen Demontage extrem festgebrannter Injektoren, Demontagekralle und Gewindeadapter mit Schlaghammergewinde



**Art.-Nr. 9230-35** für Fiat, Citroën, Peugeot  
Schlaggewicht 3,5 kg  
Maulöffnung 16 mm  
Gewinde M27 x 1,0



**Art.-Nr. 9230-50** für Opel, etc.  
Schlaggewicht 5 kg  
Maulöffnung 26 mm  
Gewinde M18 x 1,5



**Art.-Nr. 9230-51** Injektoren-Demontage-Kralle,  
Anschlussgewinde M18 x 1,5, Maulbreite 12 mm,  
für Mercedes-Benz CDI, außer Vito, Sprinter und A-Klasse



**Art.-Nr. 9230-52** Injektoren-Demontage-Kralle,  
Anschlussgewinde M18 x 1,5, Maulbreite 13,5 mm,  
für Opel, Nissan, Renault



**Art.-Nr. 9230-53** Injektoren-Demontage-Kralle,  
Anschlussgewinde M18 x 1,5, Maulbreite 16 mm,  
für Citroën, Fiat, Peugeot



**Art.-Nr. 9230-54** Injektoren-Demontage-Kralle,  
Anschlussgewinde M18 x 1,5, Maulbreite 26 mm,  
für Denso-Injektoren bei Opel, Fiat

## Injektor Demontage-Werkzeuge

Werkzeuge zur einfachen Demontage extrem festgebrannter Injektoren, Demontagekrallen und Gewintheadapter mit Schlaghammergewinde



**Art.-Nr. 9231-18** Gelenkadapter, Anschlussgewinde M18 x 1,5 (Außengewinde), durch zentrisches Abziehen kein Verkanten des Injektors; bei engen Platzverhältnissen müssen störende Bauteile nicht abgebaut werden



**Art.-Nr. 9231-20** Gewintheadapter, Anschlussgewinde M18 x 1,5 außen, M20 x 1,5 innen, zum Adaptieren der Injektoren-Einsätze anderer Hersteller; Verwendung auch für Abziehflansch für Radnaben



**Art.-Nr. 9231-27** Injektoren-Demontage-Einsatz, Anschlussgewinde M18 x 1,5 außen, M27 x 1,0 innen, Demontageeinsatz für Mercedes-Benz CDI, Citroën, Fiat, Peugeot



**Art.-Nr. 9230-85** mit Quergriff, für BMW, Citroën, Renault, Opel, Nissan Schlaggewicht 8,5 kg Innensechskant zum Zerlegen des Injektoroberteils Einschraubadapter M17 x 1,0 und M18 x 1,5



**Art.-Nr. 2728-10** Spezial-Steckschlüssel für Injektoren, Antrieb 1/2", SW 10 mm mit Innensechskant und Bohrung. Zum Entfernen des Fixierringes bei Bosch-Injektoren von Mercedes-Benz CDI und PSA HDI



Injektoren Demontage Einsatz zum Demontieren von festgebrannten Injektoren bei Citroen - Fiat - Peugeot - Mercedes Benz CDI

**Art.-Nr. 9232-27** M 27 x 1 Innengewinde

**Art.-Nr. 9233-17** M 17 x 1 Außengewinde

**Art.-Nr. 9233-20** M 20 x 1 Außengewinde

**Art.-Nr. 9233-25** M 25 x 1 Außengewinde

**Art.-Nr. 9233-27** M 27 x 1 Außengewinde



## Keilrippenriemen-Werkzeug

Art.-Nr. 9250-04

4-tlg. Satz zur beschädigungsfreien Montage / Demontage von Keilrippenriemen, für Motoren mit 2 Keilrippenriemen (Klimaanlage und Lichtmaschine) bei Ford, Volvo, Mazda



## Spannrollenschlüssel für Zahnriemen

Art.-Nr. 9270-00

zum Entspannen der Zahnriemenrollen, für VW - Audi - Volvo SW 32, Länge 175 mm



## Gelenk-Einsatz 3/8" Antrieb T45

Art.-Nr. 3933-45

kurze Ausführung zum Lösen der Spannrollen-Klemmschraube am Zahnriemenantrieb, für VW - Audi



## Steckschlüssel-Einsätze 1/4" Antrieb für Airbag

Einsatz bei VW/Audi, Opel etc.

Länge 85 mm

**Art.-Nr. 1952-25** TX 25

**Art.-Nr. 1952-27** TX 27

**Art.-Nr. 1952-30** TX 30

**Art.-Nr. 1951-25** TX 25 mit Bohrung

**Art.-Nr. 1951-27** TX 27 mit Bohrung

**Art.-Nr. 1951-30** TX 30 mit Bohrung



## Lösewerkzeug für Airbag

Art.-Nr. 9310-00

kombiniertes Spezialwerkzeug zur Demontage von Airbags bei VW - Audi - Skoda - Seat



## Steckschlüssel-Einsätze 1/2" Antrieb „RIBE“ Art.-Nr. 2742-00

Länge 110 mm, Einsätze auf Aufsteckschiene  
Größen: M5 - M6 - M7 - M8 - M9 - M10 - M12 - M13 - M14



## Kraft-Einsätze 3/4" Antrieb TX Art.-Nr. 4212-..

Länge 100 mm

**Art.-Nr. 4212-18** E 18

**Art.-Nr. 4212-20** E 20

**Art.-Nr. 4212-22** E 22

**Art.-Nr. 4212-24** E 24



## Kraft-Einsätze 3/4" Antrieb TX Art.-Nr. 4213-..

Länge 50 mm

**Art.-Nr. 4213-18** E 18

**Art.-Nr. 4213-20** E 20

**Art.-Nr. 4213-22** E 22

**Art.-Nr. 4213-24** E 24



## Druckluft-Vibrationsschlaghammer Art.-Nr. 7300-00

durch den speziell entwickelten Druckluft-Vibrationsschlaghammer können z. B. festgerostete Schraubverbindungen, Buchsen, Radlager, Traggelenke etc. gelöst werden. Bisher wurde ein Pressschlag mit einem oder zwei Schlosserhämmern erzeugt. Dieses wird nun durch gleichmäßige und genaue Schlagimpulse des Druckluft-Vibrationshammers, in Verbindung mit den verschiedenen schlagfesten Aufnahmeadaptern, erzeugt. Dadurch werden die stark verrosteten Verbindungen in Schwingungen versetzt und das Lösen erleichtert

**Art.-Nr. 7300-05** 5-tlg. Druckluft-Adaptersatz

**Art.-Nr. 7300-22** Lambdasonden-Spezialeinsatz SW 22 mit Gelenk



Art.-Nr. 7300-05



Art.-Nr. 7300-22

## Steckschlüssel-Satz 1/4" Antrieb

Art.-Nr. 9080-00

38-tlg. Garnitur,  
Einsätze in kurzer Ausführung für metrische und Torx-Schrauben, Antrieb SW 13, sechskant, mit Durchgangsbohrung, für enge Platzverhältnisse und Stehbolzen, mit Magnet

SW 6 - 7 - 8 - 9 - 10 - 11 - 12 - 13 - 14

E-Profil E4 - E5 - E6 - E7 - E8 - E10 - E12

SW 4 - 5 - 6 - 7 - 8 - 10 für Innensechskantschrauben

T-Profil TX15 - TX20 - TX25 - TX27 - TX30 - TX40 - TX45 - TX50 - TX55

XZN-Profil M4 - M5 - M6 - M8 - M10

Antrieb erfolgt über einen Ratschen-Ring-Schlüssel SW13

Adapter SW 13 x 3/8" zum Umrüsten des Schlüssels für 3/8" Einsätze



## Schneideisen Adapter-Satz

Art.-Nr. 9810-07

7-tlg. Garnitur,

Einsatz für alle Schneideisen von M3 bis M14, Betätigung der Umschaltknarre zum Nachschneiden von Außengewinden auch an schwer erreichbaren Stellen

Halter für 20 x 5 mm - 25 x 9 mm - 30 x 11 mm - 38 x 14 mm

Verlängerungen 63 und 98 mm

Sechskant-Adapter







## Aufnahme für Schneideisenhalter 3/8"

Art.-Nr. 9815-..

Art.-Nr. 9815-98	Länge 98 mm
Art.-Nr. 9815-63	Länge 63 mm



## Schneideisenhalter

Art.-Nr. 9810-..

Art.-Nr. 9810-20	20 x 5 mm
Art.-Nr. 9810-25	25 x 9 mm
Art.-Nr. 9810-30	30 x 11 mm
Art.-Nr. 9810-38	38 x 14 mm



## Gewindebohrer-Halter 3/8"

Art.-Nr. 9820-..

Art.-Nr. 9820-75	Gr. 7,5 mm Vierkant
Art.-Nr. 9820-95	Gr. 9,5 mm Vierkant



## Gewindebohrer-Halter

Art.-Nr. 9821-..

mit Antrieb SW 13,  
mit Kugelsicherung

Art.-Nr. 9821-52	Vierkant 5,2
Art.-Nr. 9821-57	Vierkant 5,7
Art.-Nr. 9821-64	Vierkant 6,4
Art.-Nr. 9821-72	Vierkant 7,2
Art.-Nr. 9821-92	Vierkant 9,2



## Teleskop-Schrauber-Satz 1/4" Antrieb

Art.-Nr. 1400-00

Schraubersatz in Metall-Kassette mit Hartschaum-Einlage.  
Schrauber mit Telekop-Schaft, ausziehbar von 170 bis 360 mm.

je 1 Bit PH 1 - 2 - 3

je 2 Bits PZ 1 - 2 - 3

je 1 Bit Schlitz 4,5 - 5,5 - 6 - 6,5 mm

je 1 Bit T10 - 15 - 20 - 25 - 27 - 30 - 40

je 1 Bit mit Bohrung T20 - 25 - 27 - 30

Adapter von 1/4" sechskant auf 1/4" vierkant

Steckschlüssel-Einsätze 1/4" mit Rändelung

je 1 Stück SW 5 - 6 - 8 - 10 - 12 - 13 mm

je 1 Stück E5 - 6 - 7 - 8 - 10



## Bohrlehren-Satz

Art.-Nr. 9790-00

Zum sicheren An- und Ausbohren von abgerissenen Stehbolzen und Schrauben.  
Durch exakte Zentrierung der Ausbohrhülse wird umliegendes Material nicht geschädigt.

Passend für Gewinde M6 - M8 - M10

Führungsschienen 195 mm, 2 Stück 145 mm, 93 mm

je 2 Montagehülsen M6 - M8 - M10

5 Ausbohrhülsen

SHSS-Bohrer-Typ 125

2 Stück 3,0 mm Ø

2 Stück 4,5 mm Ø

1 Stück 6,4 mm Ø

Ausdrehstifte 2 Stück Gr. 1, 2 Stück Gr. 2

Bithalter 1/4" vierkant x 1/4" sechskant



## Das geeignete Werkzeug nicht gefunden?

Als kompetenter und flexibler Partner für Spezialwerkzeuge können Sie uns gerne ansprechen, wenn Sie in diesem Katalog nicht das gefundene haben, wonach Sie suchten.

Ob Bits, Steckschlüssel, Verbindungsteile, Adapter, Schraubendreher oder VDE-Werkzeuge - wir bieten Ihnen eine umfangreiche Auswahl an Werkzeugen für höchste Ansprüche. Auch in Spezialausführung, Sondergrößen, in vielen Variationen und Bauformen.



Art.-Nr.	Bezeichnung	Seite	Art.-Nr.	Bezeichnung	Seite
1400-00	Teleskopschrauber Satz 1/4"	26	3812-13	Steckschlüssel-Einsatz 3/8", SW 13, 120 mm lang, durchgebohrt	18
1440-00	Spezial-Steckschlüssel 1/4" für Ölbleßschraube Kunststoff, VAG	6	3830-08	Glühkerzen-Einsatz 3/8", SW 8, mit Gelenk, 72 mm lang	7
1880-00	Bremskolben Spezial-Einsätze, 4-tlg Satz	5	3830-09	Glühkerzen-Einsatz 3/8", SW 9, mit Gelenk, 72 mm lang	7
1943-04	Klimaanlagen-Ventil-u. Einsatznüsse 1/4", 4-tlg. Satz	19	3830-10	Glühkerzen-Einsatz 3/8", SW 10, mit Gelenk, 72 mm lang	7
1943-30	Ölwannenschlüssel 1/4", Tx 30, 200 mm lang	6	3830-12	Glühkerzen-Einsatz 3/8", SW 12, mit Gelenk, 72 mm lang	7
1943-40	Ölwannenschlüssel 1/4", Tx 40, 200 mm lang	6	3831-14	Glühkerzen-Einsatz 3/8", SW 14, zwölfkant	7
1951-25	Steckschlüssel-Einsatz 1/4", T 25 für Airbag, 85 mm l, m. Bohrung	22	3832-14	Glühkerzen-Einsatz 3/8", SW 14, mit Gelenk, zwölfkant	7
1951-27	Steckschlüssel-Einsatz 1/4", T 27 für Airbag, 85 mm l, m. Bohrung	22	3840-14	Zündkerzen-Schlüssel 3/8" SW 14, 6-kt, 230 mm lang	8
1951-30	Steckschlüssel-Einsatz 1/4", T 30 für Airbag, 85 mm l, m. Bohrung	22	3841-14	Zündkerzen-Schlüssel 3/8" SW 14, 12-kt, 230 mm lang	8
1952-25	Steckschlüssel-Einsatz 1/4", T 25 für Airbag, 85 mm lang	22	3932-07	Bremssattel-Einsatz 3/8", Innensechskant 7 mm	4
1952-27	Steckschlüssel-Einsatz 1/4", T 27 für Airbag, 85 mm lang	22	3932-08	Bremssattel-Einsatz 3/8", Innensechskant 8 mm	4
1952-30	Steckschlüssel-Einsatz 1/4", T 30 für Airbag, 85 mm lang	22	3932-09	Bremssattel-Einsatz 3/8", Innensechskant 9 mm	4
2113-01	Kerzbahn-Einsatz 1/2"	9	3933-07	Bremssattel-Einsatz 3/8" mit Gelenk, SW 7	5
2114-22	Steckschlüssel-Einsatz 1/2", SW 22 für Lambdasonden 38 lang	10	3933-45	Gelenk-Einsatz 3/8", T 45, kurze Ausführung	22
2115-22	Steckschlüssel-Einsatz 1/2", SW 22 für Lambdasonden 110 lang	10	3952-08	Gelenkwellen-Einsatz mit Kugelgelenk, 3/8" Kraft, XZN M8	12
2116-22	Steckschlüssel-Einsatz 1/2", SW 22 für Lambdasonden 68 lang	10	3952-10	Gelenkwellen-Einsatz mit Kugelgelenk, 3/8" Kraft, XZN M10	12
2117-00	Aufspreizer 1/2", zum Aufspreizen von Federbeinaufnahmen	13	4212-18	Kraft-Einsatz 3/4", E 18, 100 mm lang	23
2118-03	OZ Alu-Felgen-Werkzeug 1/2", 3-tlg	14	4212-20	Kraft-Einsatz 3/4", E 20, 100 mm lang	23
2119-27	Steckschlüssel-Einsatz 1/2", SW 27, 12-kant, für Einspritzdüsen	10	4212-22	Kraft-Einsatz 3/4", E 22, 100 mm lang	23
2119-29	Thermoschalter-Einsatz 1/2", SW 29, 70 mm lang	9	4212-24	Kraft-Einsatz 3/4", E 24, 100 mm lang	23
2120-14	Steckschlüssel-Einsatz 1/2" E14, für Zylinderkopf, 190 mm lang	9	4213-18	Kraft-Einsatz 3/4", E 18, 50 mm lang	23
2122-24	Spezialschlüssel für Getriebeölfilter DSG, für VAG	6	4213-20	Kraft-Einsatz 3/4", E 20, 50 mm lang	23
2134-17	Radmuttern-Steckschlüssel 1/2" für DB, 88 mm lang	14	4213-22	Kraft-Einsatz 3/4", E 22, 50 mm lang	23
2727-01	Bremssattel-Einsatz 1/2" SW 19, fünfkant	4	4213-24	Kraft-Einsatz 3/4", E 24, 50 mm lang	23
2727-02	Bremssattel-Einsatz 1/2" SW 14, fünfkant	4	4214-18	Radlager-Einsatz 3/4", XZN M18, 90 mm lang	14
2727-03	Bremssattel-Einsatz 1/2", Innenfünfkant	4	4245-18	Steckschlüssel-Einsatz 3/4" E18, für Zylinderkopf, 110 mm lang	9
2728-10	Spezial-Steckschlüssel für Injektoren, 1/2", SW 10 m. Bohrung	21	4245-20	Steckschlüssel-Einsatz 3/4" E20, für Zylinderkopf, 110 mm lang	9
2729-18	Bremssattel-Einsatz 1/2", E 18, mit Außensechskant SW 27	4	4245-22	Steckschlüssel-Einsatz 3/4" E22, für Zylinderkopf, 110 mm lang	9
2729-20	Bremssattel-Einsatz 1/2", E 20, mit Außensechskant SW 27	4	4245-24	Steckschlüssel-Einsatz 3/4" E24, für Zylinderkopf, 110 mm lang	9
2729-22	Bremssattel-Einsatz 1/2", E 22, mit Außensechskant SW 27	4	5200-00	Wischerarmabzieher, verstellbar	18
2729-24	Bremssattel-Einsatz 1/2", E 24, mit Außensechskant SW 27	4	6000-00	Reibahlen-Satz 1/4", 7-teilig	10
2730-12	Steckschlüssel-Einsatz 1/2", XZN M12, 55 mm lang	9	7100-00	Clipzange	15
2731-09	Steckschlüssel-Einsatz 1/2", XZN M9, 100 mm lang	9	7110-00	Kraftstoffleitungs-Lösezange	8
2732-14	Steckschlüssel-Einsatz 1/2", XZN M14, 115 mm lang	9	7300-00	Druckluft-Vibrationsschlaghammer	23
2733-12	Steckschlüssel-Einsatz 1/2", XZN M12, 140 mm lang	9	7300-05	Adaptersatz für Druckluft-Vibrationsschlaghammer 5-tlg	23
2734-06	Gelenkwellen-Spezial-Einsatz 1/2" SW 6, 550 mm lang	12	7300-22	Lambdasonden-Spezial-Einsatz SW 22 mit Gelenk für Vibrohammer	23
2734-08	Gelenkwellen-Spezial-Einsatz 1/2", XZN M8, 900 mm lang	12	7350-00	Druckluft-Schrauber 1/4" für Glühstifte, 9-tlg Satz	7
2734-10	Gelenkwellen-Spezial-Einsatz 1/2", XZN M10, 900 mm lang	12	7510-01	Türschlüssel 5/16", Tx 40 und Tx 45, 300 mm lang	15
2734-12	Gelenkwellen-Spezial-Einsatz 1/2", XZN M12, 950 mm lang	12	7510-02	Türschlüssel 5/16", XZN 8x20 und 10x22mm, 300 mm lang	15
2734-14	Gelenkwellen-Spezial-Einsatz 1/2" XZN M14, 900 mm lang	12	7520-00	Montagehebel-Haken, Schließblech am Türschloß VAG	17
2736-08	Öldienst-Einsatz 1/2", XZN M16, 60 mm lang, mit Bohrung	6	7530-00	Werkzeug für Montagearbeiten, Türschloß, Schließzylinder VAG	17
2736-10	Steckschlüssel-Einsatz 1/2", XZN M10, 180 mm lang	9	7540-00	Montagewerkzeug für Türschloß VAG	17
2742-00	Steckschlüssel-Einsätze 1/2", RIBE, 110mm, 9-tlg auf Steckschiene	23	9010-00	Schlauchschellen-Klemmspanner	8
2751-70	Spezial-Einsatz 1/2", Tx70, für Zylinderkopf, 105 mm lang	9	9020-00	Arretierungswerkzeug Nockenwelle	7
2836-08	<b>Adapter für Öldienst-Einsatz 1/2", SW 17, 8+10 mm vkt</b>	6	9030-00	Felgenschloß-Lösewerkzeug, 8-tlg	14
2926-18	Radlager-Einsatz 1/2", Kraft, XZN M18, Länge 75 mm	4	9050-00	Spurstangaenaxialgelenk-Schlüssel, Grundwerkzeug	12
2936-14	Bremssattel-Einsatz 1/2" Kraft, XZN M14, Länge 75 mm	4	9050-02	Sturz-Einstellvorrichtung, Spannweite 155-180 mm	12
2936-16	Bremssattel-Einsatz 1/2" Kraft, XZN M16, Länge 75 mm	4	9050-03	Sturz-Einstellvorrichtung, Spannweite 175-210 mm	12
2937-14	Bremssattel-Einsatz 1/2" Kraft, XZN M14, Länge 40 mm	4	9050-32	Schlüssel für Spurstangen Gr. 32 - 37 mm	12
2937-16	Bremssattel-Einsatz 1/2" Kraft, XZN M16, Länge 40 mm	4	9050-37	Schlüssel für Spurstangen Gr. 37 - 42 mm	12
2937-18	Radlager-Einsatz 1/2", Kraft, XZN M18, Länge 40 mm	4	9050-42	Schlüssel für Spurstangen Gr. 42 - 46 mm	12
3812-10	Steckschlüssel-Einsatz 3/8", SW 10, 120 mm lang, durchgebohrt	18	9060-00	Bremskolben-Rückstellwerkzeug	5
3812-11	Steckschlüssel-Einsatz 3/8", SW 11, 120 mm lang, durchgebohrt	18	9080-00	Steckschlüssel-Satz 1/4" mir kurzen Einsätzen	24
3812-12	Steckschlüssel-Einsatz 3/8", SW 12, 120 mm lang, durchgebohrt	18	9090-01	Sturz-Einstellvorrichtung, Spannweite 135-175 mm	12

Art.-Nr.	Bezeichnung	Seite	Art.-Nr.	Bezeichnung	Seite
9220-00	Lichtmaschinen-Kombischlüssel 1/2" XZN M10, 115 mm lang	19	9650-45	Schraubendreher IP 5-Stern m. Bohrung, Tx 45	17
9220-01	Lichtmaschinen-Kombischlüssel 1/2" Tx 50, 115 mm lang	19	9690-15	T-Griff-Schraubendreher, Türschloß DB/VAG, Tx 15, 400 mm lang	17
9230-35	Injektor-Demontage-Werkzeug, Maulöffn. 16 mm, Gewicht 3,5 kg	20	9690-20	T-Griff-Schraubendreher, Türschloß DB/VAG, Tx 20, 400 mm lang	17
9230-50	Injektor-Demontage-Werkzeug, Maulöffn. 26 mm, Gewicht 5 kg	20	9690-25	T-Griff-Schraubendreher, Türschloß DB/VAG, Tx 25, 400 mm lang	17
9230-51	Injektor-Demontage-Kralle, Maulöffnung 12 mm	20	9690-27	T-Griff-Schraubendreher, Türschloß DB/VAG, Tx 27, 400 mm lang	17
9230-52	Injektor-Demontage-Kralle, Maulöffnung 13,5 mm	20	9690-30	T-Griff-Schraubendreher, Türschloß DB/VAG, Tx 30, 400 mm lang	17
9230-53	Injektor-Demontage-Kralle, Maulöffnung 16 mm	20	9690-40	T-Griff-Schraubendreher, Türschloß DB/VAG, Tx 40, 400 mm lang	17
9230-54	Injektor-Demontage-Kralle, Maulöffnung 26 mm	20	9695-04	T-Griff-Schlüssel E4, 300 mm lang	18
9230-85	Injektor-Demontage-Werkzeug mit Quergriff, Gewicht: 8,5 kg	21	9695-05	T-Griff-Schlüssel E5, 300 mm lang	18
9231-18	Gelenkadapter für Injektor Demontage, Anchl.Gewinde M18x1,5	21	9695-06	T-Griff-Schlüssel E6, 300 mm lang	18
9231-20	Gewindeadapter für Injektor Demontage A: M18x1,5, I: M20x1,5	21	9695-08	T-Griff-Schlüssel E8, 300 mm lang	18
9231-27	Injektor-Demontage-Einsatz A: M18x1,5, I: M27x1,0	21	9695-10	T-Griff-Schlüssel E10, 300 mm lang	18
9232-27	Injektoren-Demontage-Einsatz M27 x 1 Innengewinde	21	9710-20	Schaber mit Kunststoffheft, 20 mm breit, 250 mm lang	15
9233-17	Injektoren-Demontage-Einsatz M17 x 1 Außengewinde	21	9710-22	Schaber mit Kunststoffheft, 22 mm breit, 115 mm lang	15
9233-20	Injektoren-Demontage-Einsatz M20 x 1 Außengewinde	21	9760-00	Schraubendreher für Verkleidungen XZN M4, 170 mm lang	16
9233-25	Injektoren-Demontage-Einsatz M 25 x 1 Außengewinde	21	9770-01	Schraubendreher mit Lochheft und 6-kt Klinge PH 1	18
9233-27	Injektoren-Demontage-Einsatz M27 x 1 Außengewinde	21	9770-02	Schraubendreher mit Lochheft und 6-kt Klinge PH 2	18
9240-01	Lichtmaschinen-Kombischlüssel SW13, XZN M10, 64 mm lang	19	9770-03	Schraubendreher mit Lochheft und 6-kt Klinge PH 3	18
9240-02	Lichtmaschinen-Kombischlüssel SW13, Tx 50, 64 mm lang	19	9771-01	Schraubendreher mit Lochheft und 6-kt Klinge PZ 1	18
9250-04	Keilrippenriemen-Werkzeug,4-tlg. Satz	22	9771-02	Schraubendreher mt Lochheft und 6-kt Klinge PZ 2	18
9270-00	Spannrollenschlüssel für Zahnriemen	22	9771-03	Schraubendreher mt Lochheft und 6-kt Klinge PZ 3	18
9280-01	Zündspulen-Montage-Griff, Gabelöffnung 26 mm	19	9780-01	Türverkleidungs-Lösewerkzeug,260 mm lang	15
9280-02	Zündspulen-Montage-Griff, Gabelöffnung 18 mm	19	9780-02	Türverkleidungs-Lösewerkzeug,260 mm lg m. Kunststoffüberzug	15
9280-03	Zündspulen-Montage-Griff, Gabelöffnung 35 mm	19	9790-00	Bohrlehrensatz	26
9280-04	Zündspulen-Montage-Griff, Gabelöffnung 43 mm	19	9800-00	Kombi-Montagekeil, Kunststoff 15° abgewinkelt, 22 x 270 mm	16
9281-00	Zündspulen-Montage/Demontage-Griff für VAG	19	9800-01	Montagehebel aus gehärtetem Stahl, 15° abgew. 165x15 mm	16
9300-24	Zündkerzenstecker-Werkzeug	8	9800-02	Montagehebel, Stahl. m. Kunststoff, 15° abgew. 165x15 mm	16
9310-00	Lösewerkzeug für Airbag	22	9800-03	Montagehebel, Stahl. m. Kunststoff, 15° abgew. 165x20 mm	16
9400-00	Nutmutterenschlüssel DB, 3/4", 6 Zapfen	11	9800-04	Montagehebel, Stahl, m. Kunststoff, 15° abgew. 165x35 mm	16
9410-00	Klauenschlüssel MAN, 3/4", 6 Zapfen	11	9805-15	Plastik-Montagekeil für Zierleisten 200 x 15 x 10 mm	15
9450-02	Achsmutterenschlüssel Iveco, SW 98	11	9805-25	Plastik-Montagekeil für Zierleisten 200 x 25 x 23 mm	15
9460-00	Achsmutterenschlüssel mit Führungsbund, DB SW 95	11	9805-35	Plastik-Montagekeil für Zierleisten 190 x 35 x 25 mm	15
9470-00	Achsmutterenschlüssel für SAF Anhängerachse SW 85	11	9805-45	Plastik-Montagekeil für Zierleisten 100 x 45 x 23 mm	15
9480-80	Achsmutterenschlüssel Scania, SW 80, 8-kant	12	9810-07	Schneideisen-Adapter-Satz, 7-tlg	24
9560-24	Bremssattel-Montageschlüssel SW 24, zwölfkant	5	9810-20	Schneideisenhalter 20 x 5 mm	25
9560-27	Bremssattel-Montageschlüssel SW 27, zwölfkant	5	9810-25	Schneideisenhalter 25 x 9 mm	25
9610-04	Federbein-Stoßdämpfer-Schlüssel SW22, InnenØ 14,mm	13	9810-30	Schneideisenhalter 30 x 11 mm	25
9610-05	Federbein-Stoßdämpfer-Schlüssel SW 22, InnenØ 14, 60 lang	13	9810-38	Schneideisenhalter 38 x 14 mm	25
9610-10	Federbein Stoßdämpfer-Schlüssel SW22, InnenØ10 mm	13	9815-63	Aufnahme für Schneideisenhalter 3/8", 63 mm lang	25
9610-12	Federbein Stoßdämpfer-Schlüssel SW22, InnenØ12 mm	13	9815-98	Aufnahme für Schneideisenhalter 3/8", 98 mm lang	25
9610-14	Federbein-Stoßdämpfer-Schlüssel SW22, InnenØ 14,8 mm	13	9820-75	Gewindebohrerhalter 3/8", Gr. 7,5 mm Vierkant	25
9611-60	Stoßdämpfer-Schlüssel, SW 22, InnenØ 14 mm, 60 mm lang	13	9820-95	Gewindebohrerhalter 3/8", Gr. 9,5 mm Vierkant	25
9612-10	Zapfenschlüssel SW 22, für VAG Stoßdämpfer 3,5 x 10,5 mm	13	9821-52	Gewindebohrerhalter Antrieb SW 13 mit Kugelsicherung, Vkt 5,2	25
9612-12	Zapfenschlüssel SW 22, für VAG Stoßdämpfer 3,5 x 12,5 mm	13	9821-57	Gewindebohrerhalter Antrieb SW 13 mit Kugelsicherung, Vkt 5,7	25
9612-14	Zapfenschlüssel SW 22, für VAG Stoßdämpfer 5,0 x 14,5 mm	13	9821-64	Gewindebohrerhalter Antrieb SW 13 mit Kugelsicherung, Vkt 6,4	25
9613-00	Zapfenschlüssel SW 22, für DB C-Klasse	13	9821-72	Gewindebohrerhalter Antrieb SW 13 mit Kugelsicherung, Vkt 7,2	25
9620-00	Lösewerkzeug für Kraftstoff-Filter	8	9821-92	Gewindebohrerhalter Antrieb SW 13 mit Kugelsicherung, Vkt 9,2	25
9650-10	Schraubendreher IP 5-Stern m. Bohrung, Tx 10	17			
9650-15	Schraubendreher IP 5-Stern m. Bohrung, Tx 15	17			
9650-20	Schraubendreher IP 5-Stern m. Bohrung, Tx 20	17			
9650-25	Schraubendreher IP 5-Stern m. Bohrung, Tx 25	17			
9650-27	Schraubendreher IP 5-Stern m. Bohrung, Tx 27	17			
9650-30	Schraubendreher IP 5-Stern m. Bohrung, Tx 30	17			
9650-40	Schraubendreher IP 5-Stern m. Bohrung, Tx 40	17			

Bezeichnung	Art.-Nr.	Seite	Bezeichnung	Art.-Nr.	Seite
Achsmutterenschlüssel Iveco, SW 98	9450-02	11	Gewindebohrerhalter Antrieb SW 13 mit Kugelsicherung, Vkt 5,2	9821-52	25
Achsmutterenschlüssel mit Führungsbund, DB SW 95	9460-00	11	Gewindebohrerhalter Antrieb SW 13 mit Kugelsicherung, Vkt 5,7	9821-57	25
Achsmutterenschlüssel für SAF Anhängerachse SW 85	9470-00	11	Glühkerzen-Einsatz 3/8", SW 10, mit Gelenk, 72 mm lang	3830-10	7
Achsmutterenschlüssel Scania, SW 80, 8-kant	9480-80	12	Glühkerzen-Einsatz 3/8", SW 12, mit Gelenk, 72 mm lang	3830-12	7
Adaptersatz für Druckluft-Vibrationsschlaghammer 5-tlg	7300-05	23	Glühkerzen-Einsatz 3/8", SW 14, mit Gelenk, zwölfkant	3832-14	7
Adapter für Öldienst-Einsatz 1/2", SW 17, 8+10 mm vkt	2836-08	6	Glühkerzen-Einsatz 3/8", SW 14, zwölfkant	3831-14	7
Arretierungswerkzeug Nockenwelle	9020-00	7	Glühkerzen-Einsatz 3/8", SW 8, mit Gelenk, 72 mm lang	3830-08	7
Aufnahme für Schneideisenhalter 3/8", 63 mm lang	9815-63	25	Glühkerzen-Einsatz 3/8", SW 9, mit Gelenk, 72 mm lang	3830-09	7
Aufnahme für Schneideisenhalter 3/8", 98 mm lang	9815-98	25	Injektor-Demontage-Einsatz A: M18x1,5, l: M27x1,0	9231-27	21
Aufspreizer 1/2", zum Aufspreizen von Federbeinaufnahmen	2117-00	13	Injektor-Demontage-Kralle, Maulöffnung 12 mm	9230-51	20
Bohrlehrensatz	9790-00	26	Injektor-Demontage-Kralle, Maulöffnung 13,5 mm	9230-52	20
Bremskolben Spezial-Einsätze, 4-tlg Satz	1880-00	5	Injektor-Demontage-Kralle, Maulöffnung 16 mm	9230-53	20
Bremskolben-Rückstellwerkzeug	9060-00	5	Injektor-Demontage-Kralle, Maulöffnung 26 mm	9230-54	20
Bremssattel-Einsatz 1/2" Kraft, XZN M14, Länge 40 mm	2937-14	4	Injektor-Demontage-Werkzeug mit Quergriff, Gewicht: 8,5 kg	9230-85	21
Bremssattel-Einsatz 1/2" Kraft, XZN M14, Länge 75 mm	2936-14	4	Injektor-Demontage-Werkzeug, Maulöffn. 16 mm, Gewicht 3,5 kg	9230-35	20
Bremssattel-Einsatz 1/2" Kraft, XZN M16, Länge 40 mm	2937-16	4	Injektor-Demontage-Werkzeug, Maulöffn. 26 mm, Gewicht 5 kg	9230-50	20
Bremssattel-Einsatz 1/2" Kraft, XZN M16, Länge 75 mm	2936-16	4	Injektoren-Demontage-Einsatz M 25 x 1 Außengewinde	9233-25	21
Bremssattel-Einsatz 1/2" SW 14, fünfkant	2727-02	4	Injektoren-Demontage-Einsatz M17 x 1 Außengewinde	9233-17	21
Bremssattel-Einsatz 1/2" SW 19, fünfkant	2727-01	4	Injektoren-Demontage-Einsatz M20 x 1 Außengewinde	9233-20	21
Bremssattel-Einsatz 1/2", E 18, mit Außensechskant SW 27	2729-18	4	Injektoren-Demontage-Einsatz M27 x 1 Außengewinde	9233-27	21
Bremssattel-Einsatz 1/2", E 20, mit Außensechskant SW 27	2729-20	4	Injektoren-Demontage-Einsatz M27 x 1 Innengewinde	9232-27	21
Bremssattel-Einsatz 1/2", E 22, mit Außensechskant SW 27	2729-22	4	Keilrippenriemen-Werkzeug,4-tlg. Satz	9250-04	22
Bremssattel-Einsatz 1/2", E 24, mit Außensechskant SW 27	2729-24	4	Kerzbahn-Einsatz 1/2"	2113-01	9
Bremssattel-Einsatz 1/2", Innenfünfkant	2727-03	4	Klauenschlüssel MAN, 3/4", 6 Zapfen	9410-00	11
Bremssattel-Einsatz 3/8" mit Gelenk, SW 7	3933-07	5	Klimaanlagen-Ventil- u. Einsatznüsse 1/4", 4-tlg. Satz	1943-04	19
Bremssattel-Einsatz 3/8", Innensechskant 7 mm	3932-07	4	Kombi-Montagekeil, Kunststoff 15° abgewinkelt, 22 x 270 mm	9800-00	16
Bremssattel-Einsatz 3/8", Innensechskant 8 mm	3932-08	4	Kraft-Einsatz 3/4", E 20, 100 mm lang	4212-20	23
Bremssattel-Einsatz 3/8", Innensechskant 9 mm	3932-09	4	Kraft-Einsatz 3/4", E 18, 100 mm lang	4212-18	23
Bremssattel-Montageschlüssel SW 24, zwölfkant	9560-24	5	Kraft-Einsatz 3/4", E 18, 50 mm lang	4213-18	23
Bremssattel-Montageschlüssel SW 27, zwölfkant	9560-27	5	Kraft-Einsatz 3/4", E 20, 50 mm lang	4213-20	23
Clipzange	7100-00	15	Kraft-Einsatz 3/4", E 22, 100 mm lang	4212-22	23
Druckluft-Schrauber 1/4" für Glühstifte, 9-tlg Satz	7350-00	7	Kraft-Einsatz 3/4", E 22, 50 mm lang	4213-22	23
Druckluft-Vibrationsschlaghammer	7300-00	23	Kraft-Einsatz 3/4", E 24, 100 mm lang	4212-24	23
Federbein Stoßdämpfer-Schlüssel SW22, InnenØ10 mm	9610-10	13	Kraft-Einsatz 3/4", E 24, 50 mm lang	4213-24	23
Federbein Stoßdämpfer-Schlüssel SW22, InnenØ12 mm	9610-12	13	Kraftstoffleitungs-Lösezange	7110-00	8
Federbein-Stoßdämpfer-Schlüssel SW 22, InnenØ 14, 60 lang	9610-05	13	Lambdasonden-Spezial-Einsatz SW 22 mit Gelenk für Vibrohammer	7300-22	23
Federbein-Stoßdämpfer-Schlüssel SW22, InnenØ 14,8 mm	9610-14	13	Lichtmaschinen-Kombschlüssel 1/2" Tx 50, 115 mm lang	9220-01	19
Federbein-Stoßdämpfer-Schlüssel SW22, InnenØ 14 mm	9610-04	13	Lichtmaschinen-Kombschlüssel 1/2" XZN M10, 115 mm lang	9220-00	19
Felgenschloß-Löswerkzeug, 8-tlg	9030-00	14	Lichtmaschinen-Kombschlüssel SW13, Tx 50, 64 mm lang	9240-02	19
Gelenkadapter für Injektor Demontage, Anchl.Gewinde M18x1,5	9231-18	21	Lichtmaschinen-Kombschlüssel SW13, XZN M10, 64 mm lang	9240-01	19
Gelenk-Einsatz 3/8", T 45, kurze Ausführung	3933-45	22	Löswerkzeug für Airbag	9310-00	22
Gelenkwellen-Einsatz mit Kugelgelenk, 3/8" Kraft, XZN M10	3952-10	12	Löswerkzeug für Kraftstoff-Filter	9620-00	8
Gelenkwellen-Einsatz mit Kugelgelenk, 3/8" Kraft, XZN M8	3952-08	12	Montagehebel aus gehärtetem Stahl, 15° abgew. 165x15 mm	9800-01	16
Gelenkwellen-Spezial-Einsatz 1/2" SW 6, 550 mm lang	2734-06	12	Montagehebel, Stahl, m. Kunststoff, 15° abgew. 165x35 mm	9800-04	16
Gelenkwellen-Spezial-Einsatz 1/2" XZN M14, 900 mm lang	2734-14	12	Montagehebel, Stahl, m. Kunststoff, 15° abgew. 165x15 mm	9800-02	16
Gelenkwellen-Spezial-Einsatz 1/2", XZN M10, 900 mm lang	2734-10	12	Montagehebel, Stahl, m. Kunststoff, 15° abgew. 165x20 mm	9800-03	16
Gelenkwellen-Spezial-Einsatz 1/2", XZN M12, 950 mm lang	2734-12	12	Montagehebel-Haken, Schließblech am Türschloß VAG	7520-00	17
Gelenkwellen-Spezial-Einsatz 1/2", XZN M8, 900 mm lang	2734-08	12	Montagewerkzeug für Türschloß VAG	7540-00	17
Gewindeadapter für Injektor Demontage A :M18x1,5, l: M20x1,5	9231-20	21	Nutmutterenschlüssel DB, 3/4", 6 Zapfen	9400-00	11
Gewindebohrerhalter 3/8", Gr. 7,5 mm Vierkant	9820-75	25	Öldienst-Einsatz 1/2", XZN M16, 60 mm lang, mit Bohrung	2736-08	6
Gewindebohrerhalter 3/8", Gr. 9,5 mm Vierkant	9820-95	25	Ölwannenschlüssel 1/4", Tx 30, 200 mm lang	1943-30	6
Gewindebohrerhalter Antrieb SW 13 mit Kugelsicherung, Vkt 6,4	9821-64	25	Ölwannenschlüssel 1/4", Tx 40, 200 mm lang	1943-40	6
Gewindebohrerhalter Antrieb SW 13 mit Kugelsicherung, Vkt 7,2	9821-72	25	OZ Alu-Felgen-Werkzeug 1/2", 3-tlg	2118-03	14
Gewindebohrerhalter Antrieb SW 13 mit Kugelsicherung, Vkt 9,2	9821-92	25	Plastik-Montagekeil für Zierleisten 100 x 45 x 23 mm	9805-45	15

Bezeichnung	Art.-Nr.	Seite	Bezeichnung	Art.-Nr.	Seite
Plastik-Montagekeil für Zierleisten 190 x 35 x 25 mm	9805-35	15	Steckschlüssel-Einsatz 1/4", T 30 für Airbag, 85 mm lang	1952-30	22
Plastik-Montagekeil für Zierleisten 200 x 15 x 10 mm	9805-15	15	Steckschlüssel-Einsatz 1/4", T25 für Airbag, 85 mm l., m. Bohrung	1951-25	22
Plastik-Montagekeil für Zierleisten 200 x 25 x 23 mm	9805-25	15	Steckschlüssel-Einsatz 3/4" E18, für Zylinderkopf, 110 mm lang	4245-18	9
Radlager-Einsatz 1/2", Kraft, XZN M18, Länge 40 mm	2937-18	4	Steckschlüssel-Einsatz 3/4" E20, für Zylinderkopf, 110 mm lang	4245-20	9
Radlager-Einsatz 1/2", Kraft, XZN M18, Länge 75 mm	2926-18	4	Steckschlüssel-Einsatz 3/4" E22, für Zylinderkopf, 110 mm lang	4245-22	9
Radlager-Einsatz 3/4", XZN M18, 90 mm lang	4214-18	14	Steckschlüssel-Einsatz 3/4" E24, für Zylinderkopf, 110 mm lang	4245-24	9
Radmutter-Steckschlüssel 1/2" für DB, 88 mm lang	2134-17	14	Steckschlüssel-Einsatz 3/8", SW 10, 120 mm lang, durchgebohrt	3812-10	18
Reibahlen-Satz 1/4", 7-teilig	6000-00	10	Steckschlüssel-Einsatz 3/8", SW 11, 120 mm lang, durchgebohrt	3812-11	18
Schaber mit Kunststoffheft, 20 mm breit, 250 mm lang	9710-20	15	Steckschlüssel-Einsatz 3/8", SW 12, 120 mm lang, durchgebohrt	3812-12	18
Schaber mit Kunststoffheft, 22 mm breit, 115 mm lang	9710-22	15	Steckschlüssel-Einsatz 3/8", SW 13, 120 mm lang, durchgebohrt	3812-13	18
Schlauchschellen-Klemmspanner	9010-00	8	Steckschlüssel-Einsätze 1/2", RIBE, 110mm, 9-tlg auf Steckschiene	2742-00	23
Schlüssel für Spurstangen Gr. 32 - 37 mm	9050-32	12	Steckschlüssel-Satz 1/4" mit kurzen Einsätzen	9080-00	24
Schlüssel für Spurstangen Gr. 37 - 42 mm	9050-37	12	Stoßdämpfer-Schlüssel, SW 22, InnenØ 14 mm, 60 mm lang	9611-60	13
Schlüssel für Spurstangen Gr. 42 - 46 mm	9050-42	12	Sturz-Einstellvorrichtung, Spannweite 135-175 mm	9090-01	12
Schneideisen-Adapter-Satz, 7-tlg	9810-07	24	Sturz-Einstellvorrichtung, Spannweite 155-180 mm	9050-02	12
Schneideisenhalter 20 x 5 mm	9810-20	25	Sturz-Einstellvorrichtung, Spannweite 175-210 mm	9050-03	12
Schneideisenhalter 30 x 11 mm	9810-30	25	Teleskopschrauber Satz 1/4"	1400-00	26
Schneideisenhalter 38 x 14 mm	9810-38	25	T-Griff-Schlüssel E10, 300 mm lang	9695-10	18
Schneideisenhalter 25 x 9 mm	9810-25	25	T-Griff-Schlüssel E4, 300 mm lang	9695-04	18
Schraubendreher für Verkleidungen XZN M4, 170 mm lang	9760-00	16	T-Griff-Schlüssel E5, 300 mm lang	9695-05	18
Schraubendreher IP 5-Stern m. Bohrung, Tx 27	9650-27	17	T-Griff-Schlüssel E6, 300 mm lang	9695-06	18
Schraubendreher IP 5-Stern m. Bohrung, Tx 10	9650-10	17	T-Griff-Schlüssel E8, 300 mm lang	9695-08	18
Schraubendreher IP 5-Stern m. Bohrung, Tx 15	9650-15	17	T-Griff-Schraubendreher, Türschloß DB/VAG, Tx 15, 400 mm lang	9690-15	17
Schraubendreher IP 5-Stern m. Bohrung, Tx 20	9650-20	17	T-Griff-Schraubendreher, Türschloß DB/VAG, Tx 20, 400 mm lang	9690-20	17
Schraubendreher IP 5-Stern m. Bohrung, Tx 25	9650-25	17	T-Griff-Schraubendreher, Türschloß DB/VAG, Tx 25, 400 mm lang	9690-25	17
Schraubendreher IP 5-Stern m. Bohrung, Tx 30	9650-30	17	T-Griff-Schraubendreher, Türschloß DB/VAG, Tx 27, 400 mm lang	9690-27	17
Schraubendreher IP 5-Stern m. Bohrung, Tx 40	9650-40	17	T-Griff-Schraubendreher, Türschloß DB/VAG, Tx 30, 400 mm lang	9690-30	17
Schraubendreher IP 5-Stern m. Bohrung, Tx 45	9650-45	17	T-Griff-Schraubendreher, Türschloß DB/VAG, Tx 40, 400 mm lang	9690-40	17
Schraubendreher mit Lochheft und 6-kt Klinge PH 1	9770-01	18	Thermoschalter-Einsatz 1/2", SW 29, 70 mm lang	2119-29	9
Schraubendreher mit Lochheft und 6-kt Klinge PH 2	9770-02	18	Türschlüssel 5/16", Tx 40 und Tx 45, 300 mm lang	7510-01	15
Schraubendreher mit Lochheft und 6-kt Klinge PH 3	9770-03	18	Türschlüssel 5/16", XZN 8x20 und 10x22mm, 300 mm lang	7510-02	15
Schraubendreher mit Lochheft und 6-kt Klinge PZ 1	9771-01	18	Türverkleidungs-Lösewerkzeug, 260 mm lang	9780-01	15
Schraubendreher mit Lochheft und 6-kt Klinge PZ 2	9771-02	18	Türverkleidungs-Lösewerkzeug, 260 mm lg m. Kunststoffüberzug	9780-02	15
Schraubendreher mit Lochheft und 6-kt Klinge PZ 3	9771-03	18	Werkzeug für Montagearbeiten, Türschloß, Schließzylinder VAG	7530-00	17
Spannrollenschlüssel für Zahnriemen	9270-00	22	Wischarmabzieher, verstellbar	5200-00	18
Spezial-Einsatz 1/2", Tx70, für Zylinderkopf, 105 mm lang	2751-70	9	Zapfenschlüssel SW 22, für DB C-Klasse	9613-00	13
Spezialschlüssel für Getriebeölfilter DSG, für VAG	2122-24	6	Zapfenschlüssel SW 22, für VAG Stoßdämpfer 3,5 x 10,5 mm	9612-10	13
Spezial-Steckschlüssel 1/4" für Ölablaßschraube Kunststoff, VAG	1440-00	6	Zapfenschlüssel SW 22, für VAG Stoßdämpfer 3,5 x 12,5 mm	9612-12	13
Spezial-Steckschlüssel für Injektoren, 1/2", SW 10 m. Bohrung	2728-10	21	Zapfenschlüssel SW 22, für VAG Stoßdämpfer 5,0 x 14,5 mm	9612-14	13
Spurstrangaenaxialgelenk-Schlüssel, Grundwerkzeug	9050-00	12	Zündkerzen-Schlüssel 3/8" SW 14, 12-kt, 230 mm lang	3841-14	8
Steckschlüssel-Einsatz 1/2" E14, für Zylinderkopf, 190 mm lang	2120-14	9	Zündkerzen-Schlüssel 3/8" SW 14, 6-kt, 230 mm lang	3840-14	8
Steckschlüssel-Einsatz 1/2", SW 22 für Lambdasonden 38 lang	2114-22	10	Zündkerzenstecker-Werkzeug	9300-24	8
Steckschlüssel-Einsatz 1/2", SW 22 für Lambdasonden 110 lang	2115-22	10	Zündspulen-Montage/Demontage-Griff für VAG	9281-00	19
Steckschlüssel-Einsatz 1/2", SW 22 für Lambdasonden 68 lang	2116-22	10	Zündspulen-Montage-Griff, Gabelöffnung 18 mm	9280-02	19
Steckschlüssel-Einsatz 1/2", SW 27, 12-kant, für Einspritzdüsen	2119-27	10	Zündspulen-Montage-Griff, Gabelöffnung 26 mm	9280-01	19
Steckschlüssel-Einsatz 1/2", XZN M10, 180 mm lang	2736-10	9	Zündspulen-Montage-Griff, Gabelöffnung 35 mm	9280-03	19
Steckschlüssel-Einsatz 1/2", XZN M12, 140 mm lang	2733-12	9	Zündspulen-Montage-Griff, Gabelöffnung 43 mm	9280-04	19
Steckschlüssel-Einsatz 1/2", XZN M12, 55 mm lang	2730-12	9			
Steckschlüssel-Einsatz 1/2", XZN M14, 115 mm lang	2732-14	9			
Steckschlüssel-Einsatz 1/2", XZN M9, 100 mm lang	2731-09	9			
Steckschlüssel-Einsatz 1/4", T 25 für Airbag, 85 mm lang	1952-25	22			
Steckschlüssel-Einsatz 1/4", T 27 für Airbag, 85 mm l., m. Bohrung	1951-27	22			
Steckschlüssel-Einsatz 1/4", T 27 für Airbag, 85 mm lang	1952-27	22			
Steckschlüssel-Einsatz 1/4", T 30 für Airbag, 85 mm l., m.Bohrung	1951-30	22			

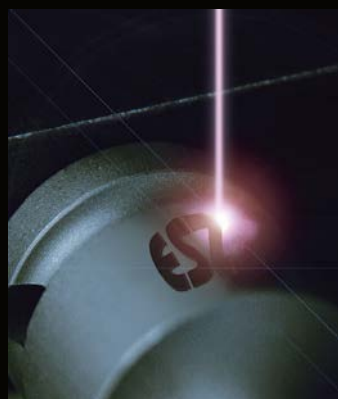
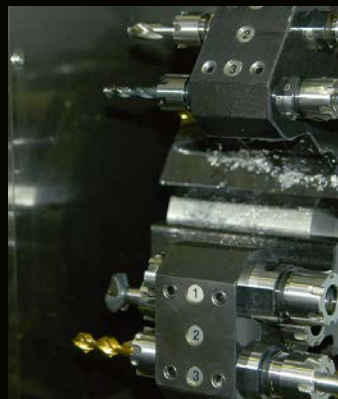


# Kfz-Spezialwerkzeuge



**ESZET Werkzeug GmbH,  
Ihr kompetenter und  
flexibler Partner für**

- Schraubwerkzeuge
- Montagewerkzeuge
- Spezialwerkzeuge
- Langdrehteile
- Mehrkantdrehteile
- Universaldrehteile



Eszet-Werkzeug GmbH  
Hastener Str. 31  
D-42349 Wuppertal  
Tel. +49 202 47 22 31  
Fax +49 202 47 05 87  
info@eszet-werkzeug.de  
www.eszet-werkzeug.de